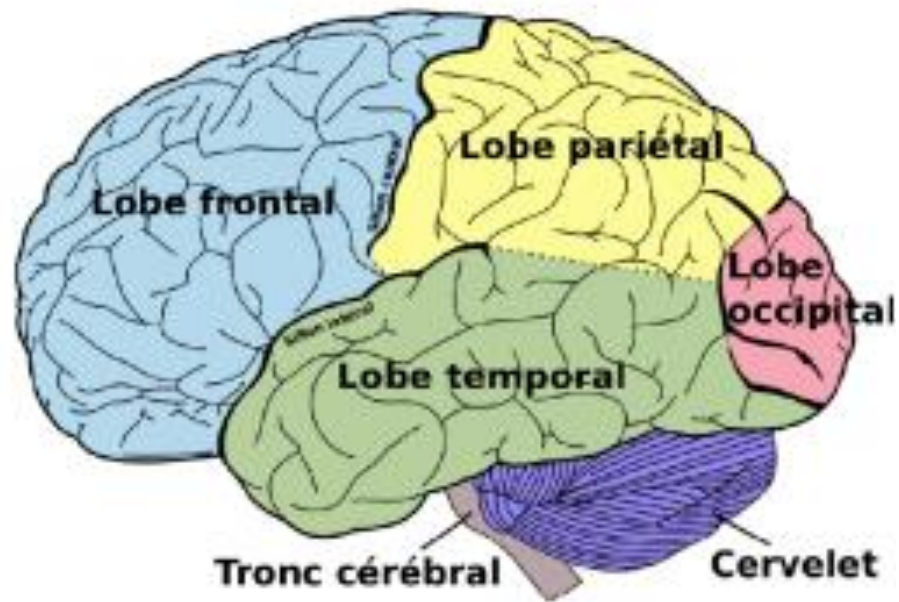


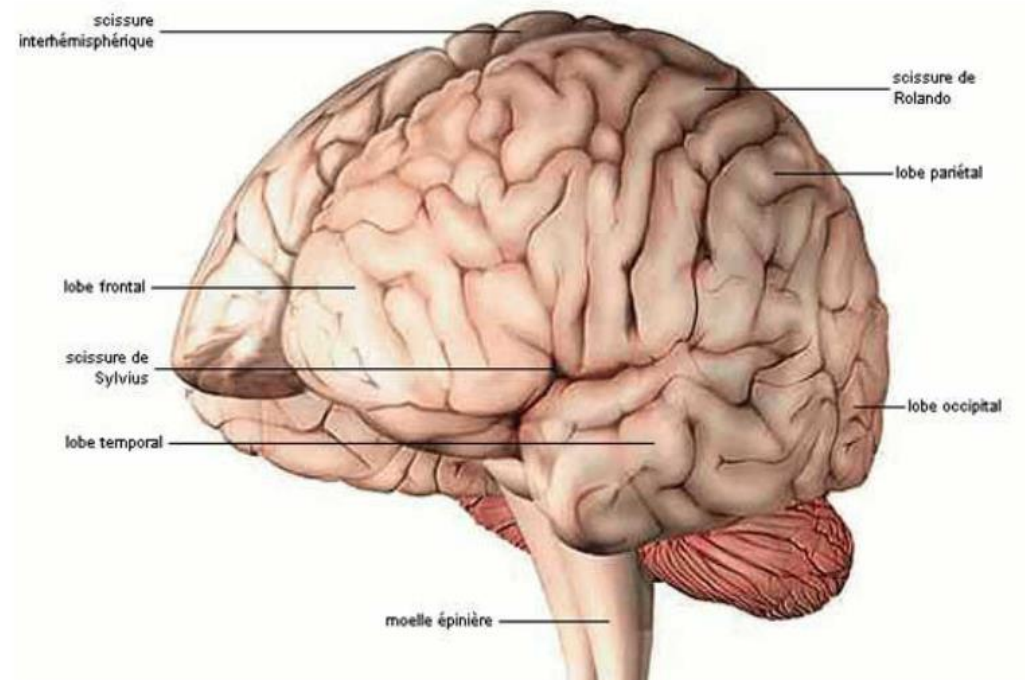
# Motricité volontaire et plasticité cérébrale

# Organisation du cerveau

Document référent : Représentations des différents lobes hémisphère cérébral



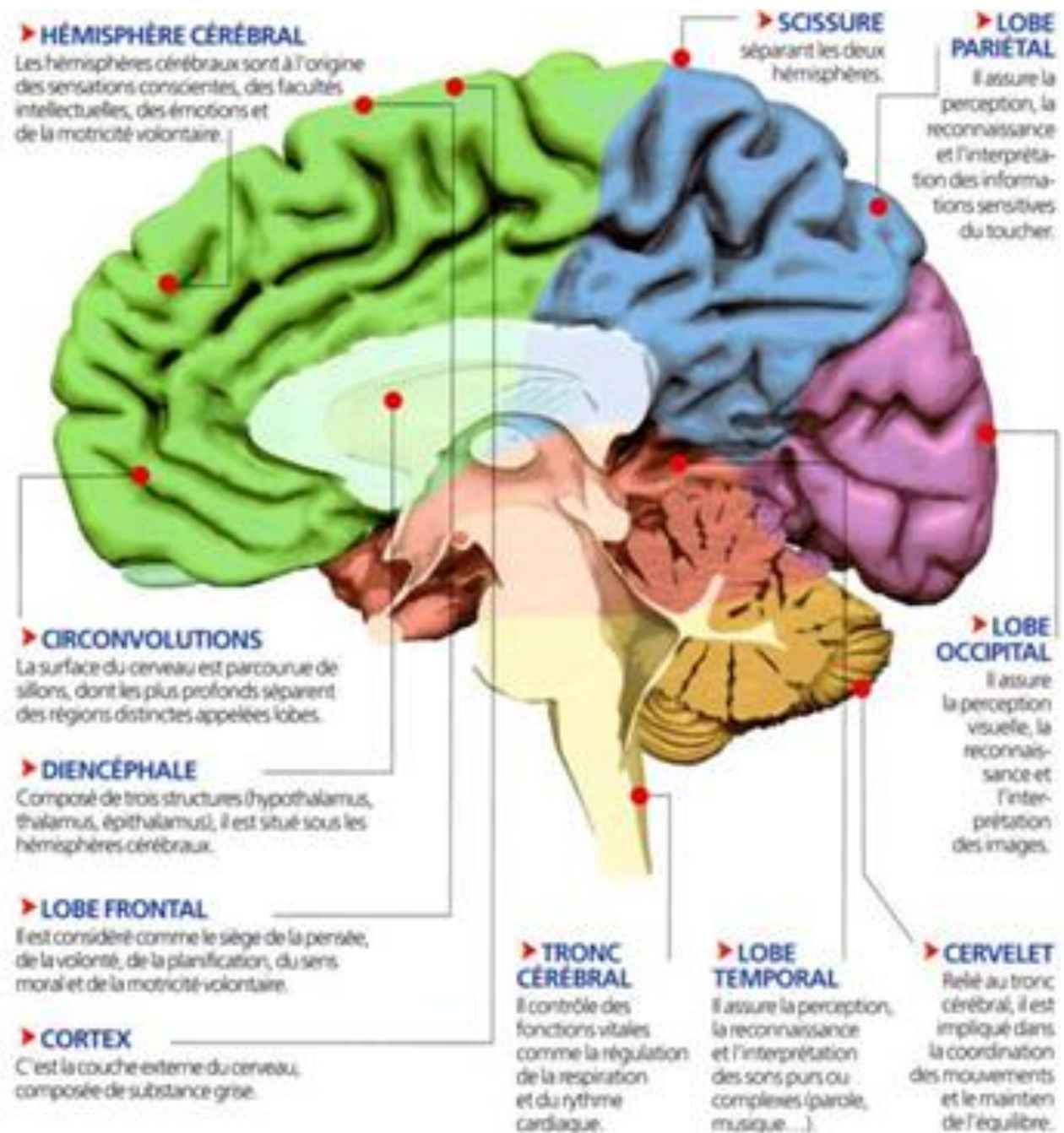
Vue latérale des quatre lobes externes de l'hémisphère cérébral gauche  
<http://fr.wikipedia.org/wiki/Cerveau>



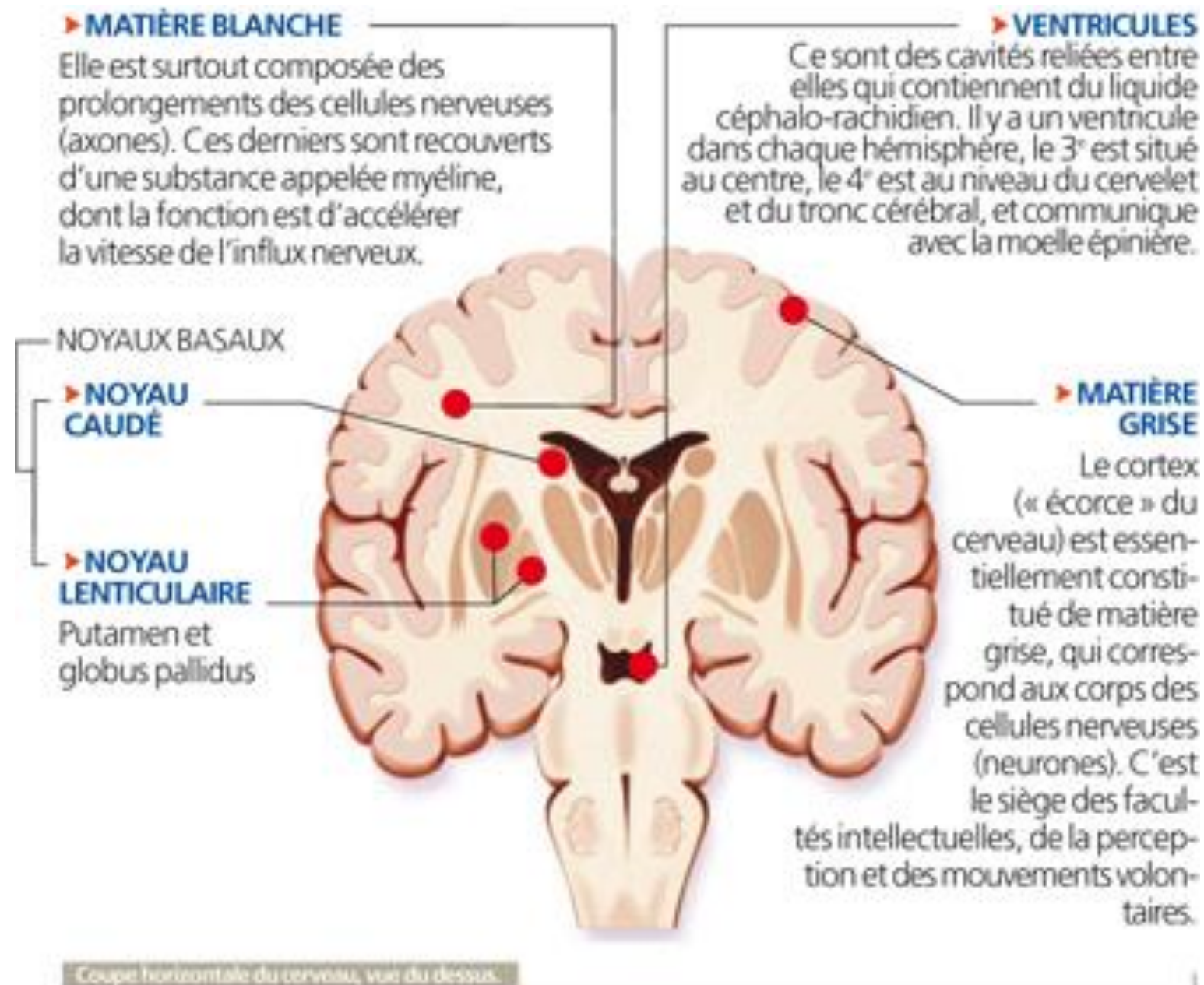
Scissures et lobes

<http://www.dinosoria.com/cerveau.htm>

# Hémisphère



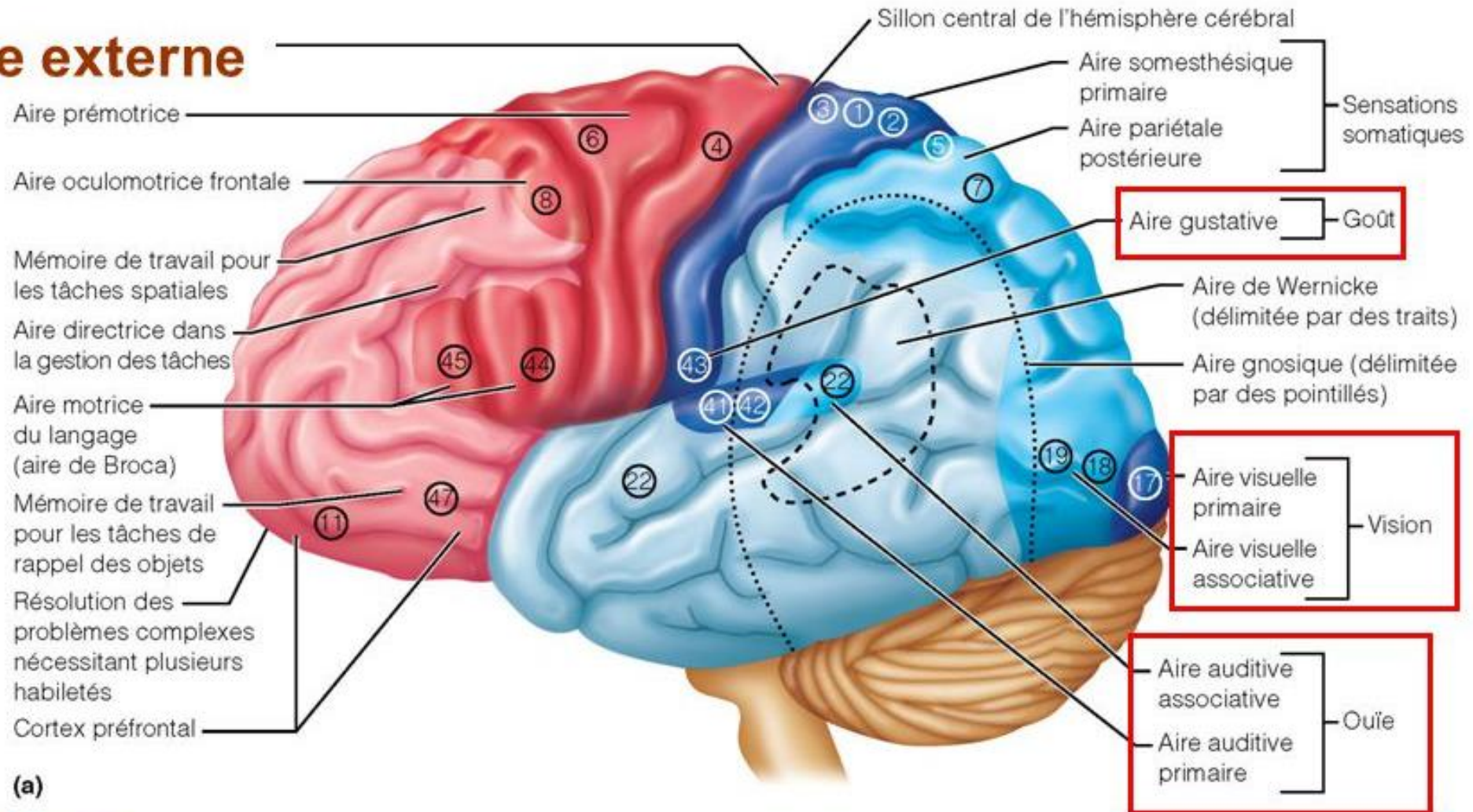
# Coupe transversale du cerveau





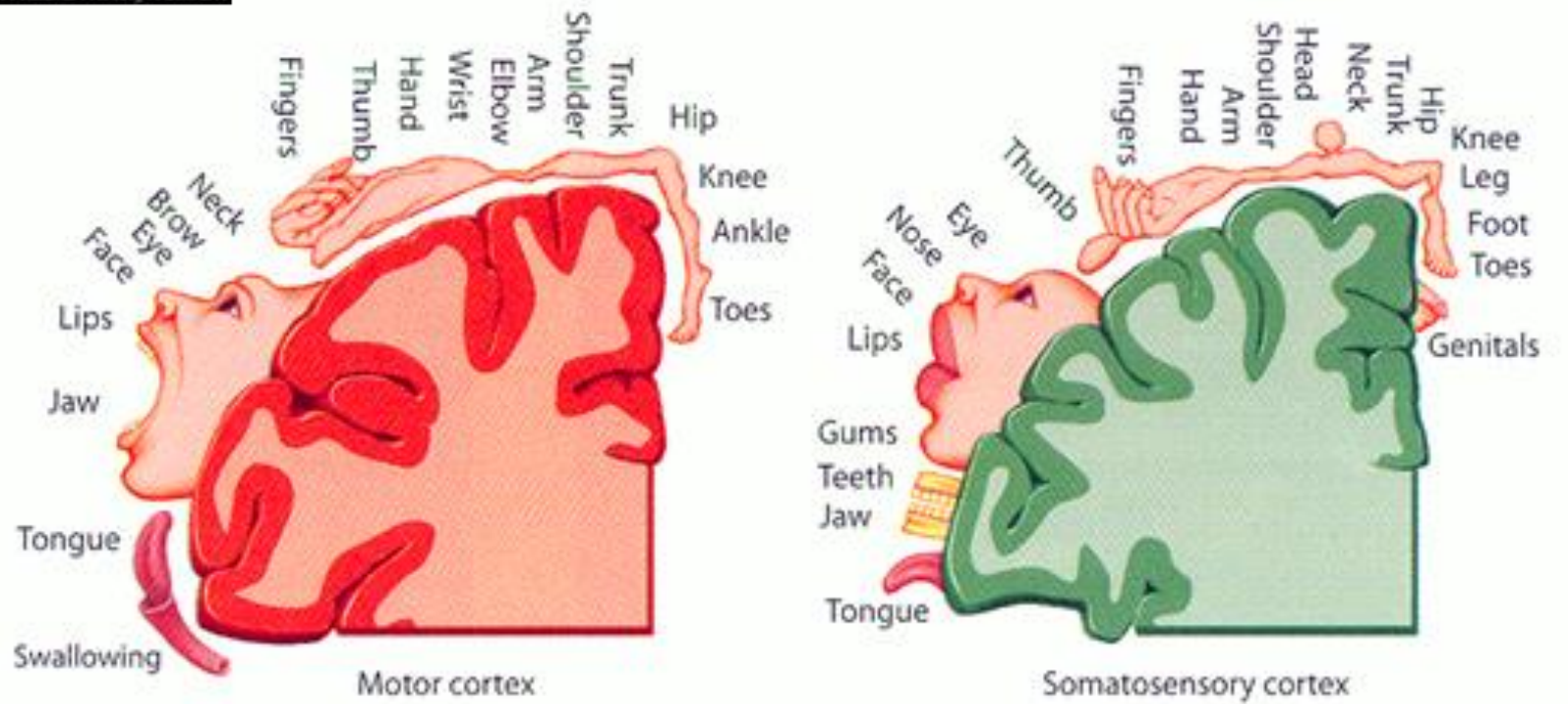
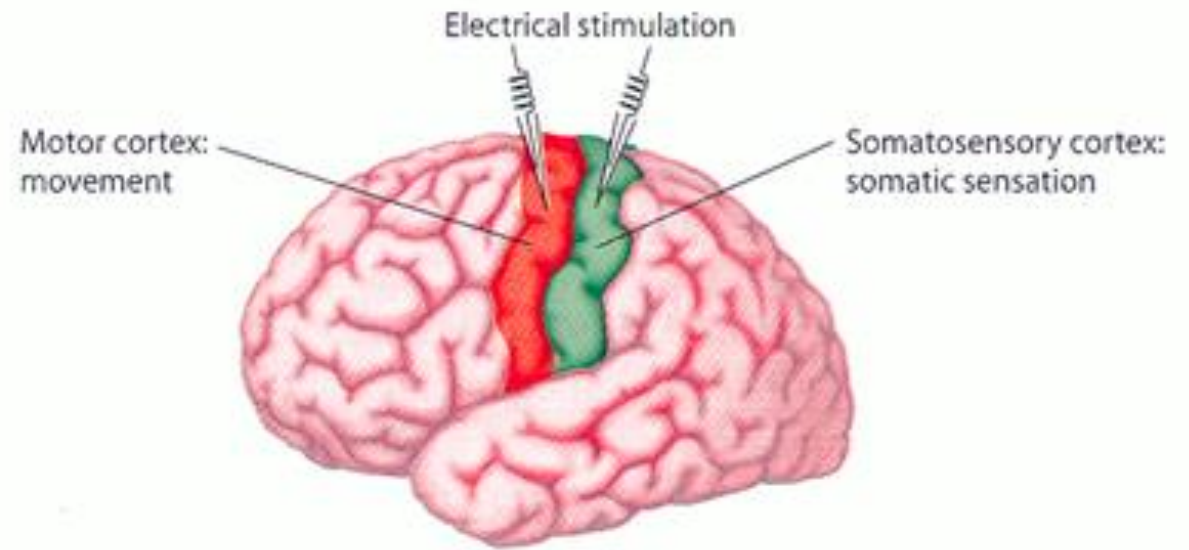
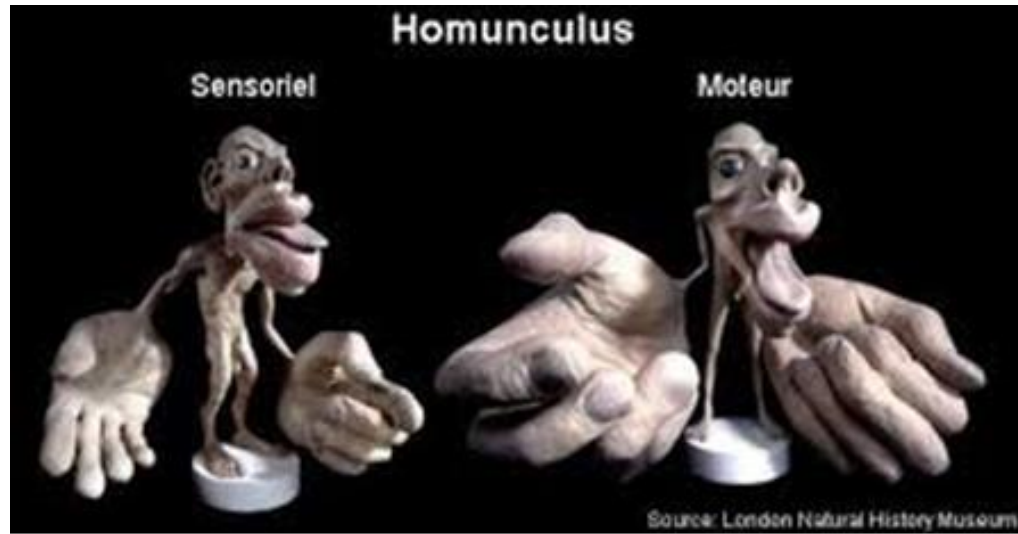
# Les informations provenant des organes des sens sont interprétées dans d'autres aires corticales

## Face externe



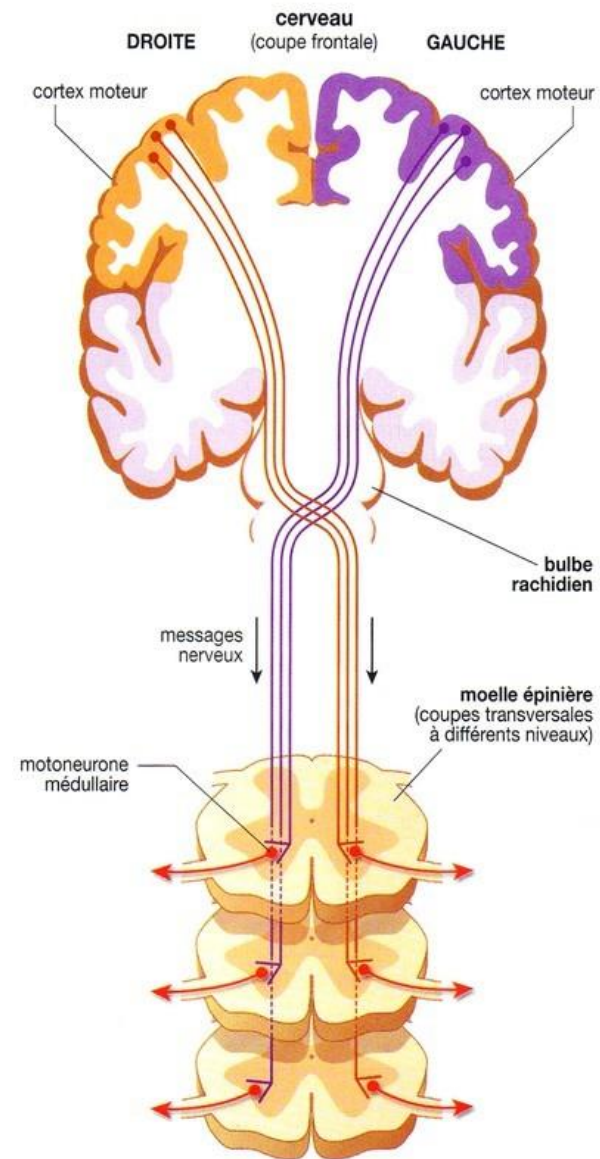
(a)

Figure 7.21 Les aires structurales et fonctionnelles du cortex cérébral



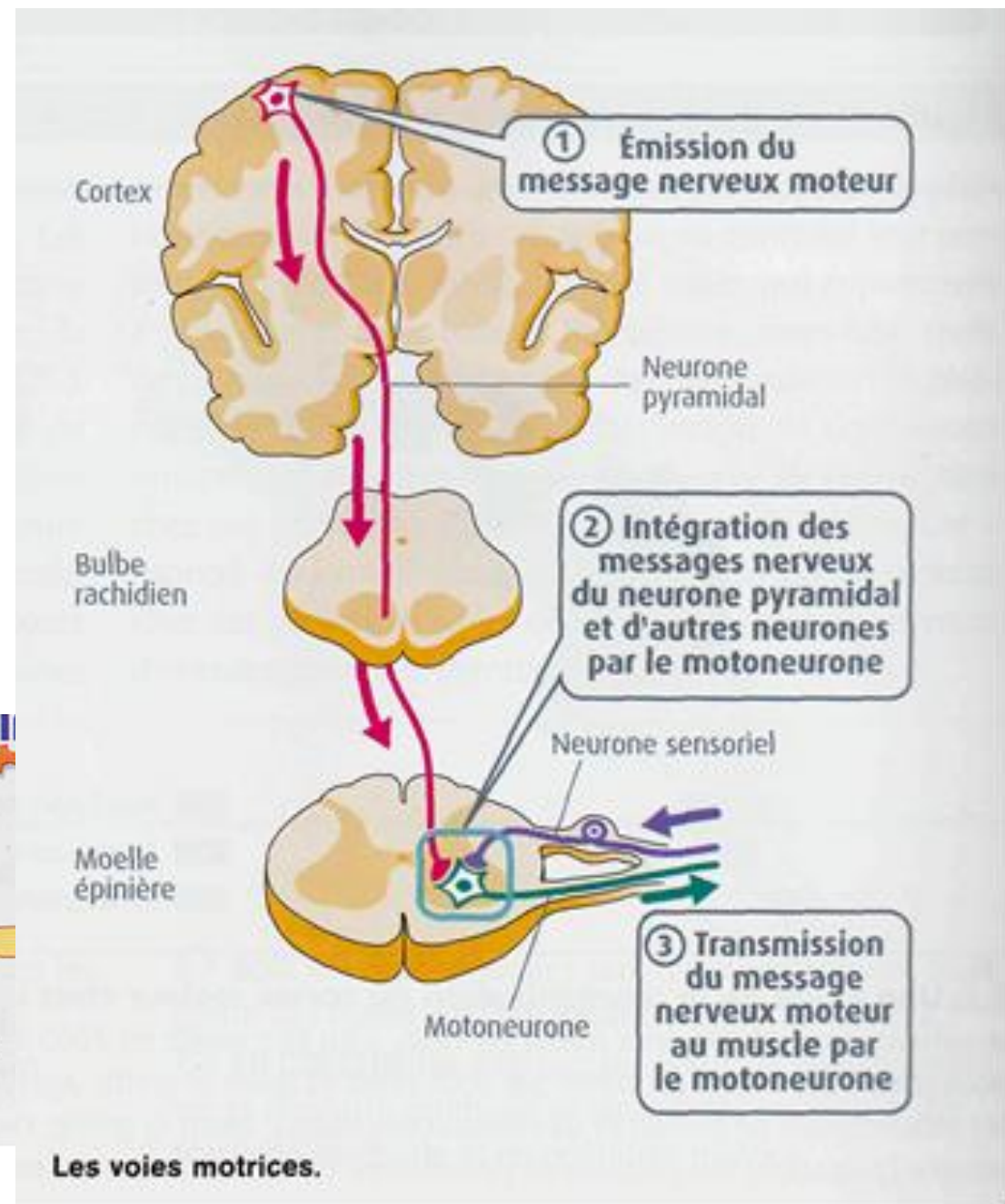
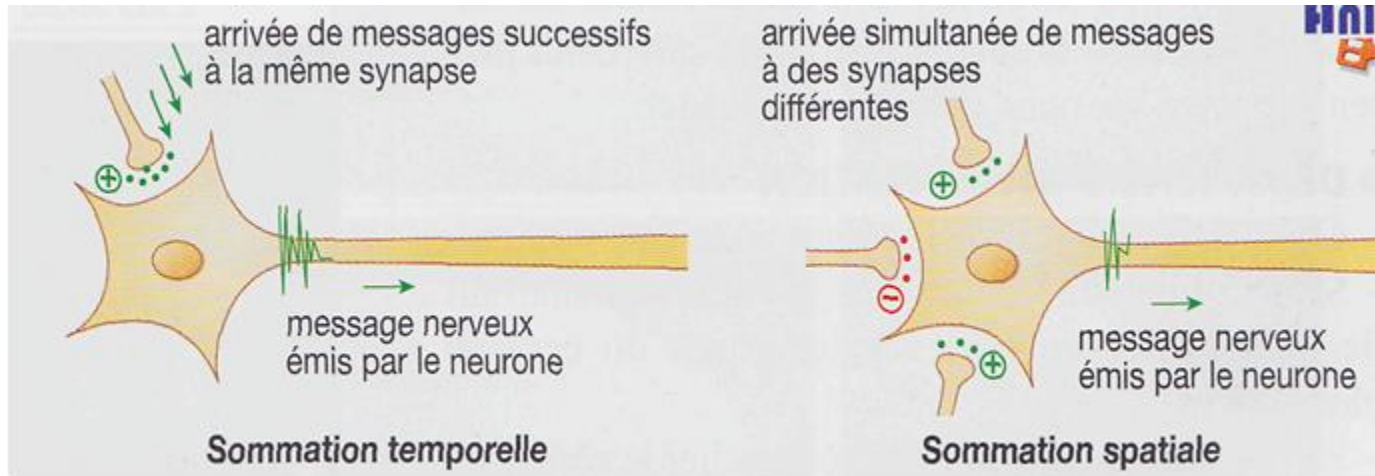


# Voies motrices : du cortex aux muscles



Les neurones du cortex moteur se terminent en établissant un contact synaptique directement sur les neurones moteurs de la moelle épinière.

# Intégration des messages par les motoneurones





# Plasticité cérébrale

